

LEGENDA	
	automatyczna (baterijna) sygnalizacja ogni i, atest CNBOP
	opływna czujka ogni n/k, atest CNBOP np. 3000 PLUSOP SET
	rozryw przewód oddymiania ppo n/k np. RT-45 (mont. h=1,2m)

OCHRONA OD POBĄŻEN
ZGODNIE Z PN-IEC/HD 60364
SAMODZYNNE WYŁĄCZENIE
ZASILANIA W UKŁADZIE SIECI TN-S

Agencja Budowlana KALDO Paweł Jędras
siedziba: 64-100 Leszno, ul. Antonieńska 6
biuro: 64-100 Leszno, ul. Miścisńska 1
tel/fax: 69 3222244
e-mail: kaldo@kaldo.net.pl
www.kaldo.net.pl

PROJEKT WYKONAWCZY

OBJEKT
Przebudowa i remont w celu
dostosowania budynku Szkoły
Podstawowej nr 3 w Oleśnicy
do wymagań przeciwpożarowych

ADRES
Oleśnica, ul. Kochanowskiego 8
dz. nr 115, ark.nr.24, obr. 0002 Oleśnica

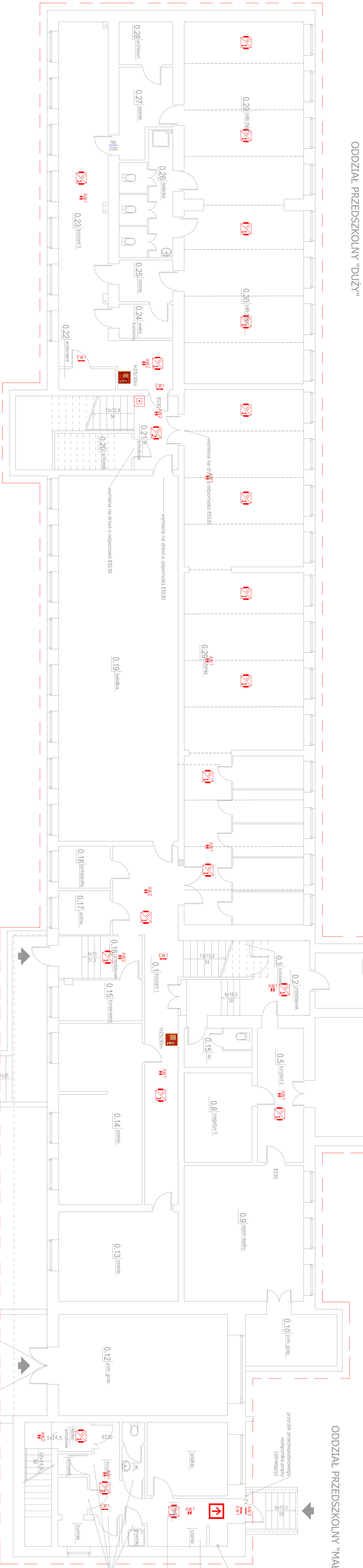
INWESTOR
Szkoła Podstawowa nr 3
ul. Kochanowskiego 8
56-400 Oleśnica

RYSUNEK
INSTALACJA OŚW. AWARYJNEGO
- RZUT PRZYZIEMI

PROJEKTANT
mgr inż. Marek ŻELAWSKI
ul. Wesoła 151/PODZ14

ASISTENT

WZGLĘD NA DUŻE	
ZAGĘSZCZENIE BELEK KONSTRUKCYJNYCH, OPRAWY AWARYJNE MONTOWAC OD SPÓDU BELKI	
BRANŻA	SKALA
Instalacje elektryczne	1 : 100
06.2021	nr rys. E.1



AW1 Oprawa - awaryjna LED 6,7W 465lm IP65, I klasa izolacji, montaż natynkowy, czas pracy automatycznej 1h, z autostanem, opłka dla drog ewak., atest CNBOP
AW2 Oprawa - awaryjna LED 6,7W 465lm IP65, I klasa izolacji, montaż natynkowy, czas pracy automatycznej 1h, z autostanem, opłka dla drog ewak., atest CNBOP
AW3 Oprawa - awaryjna LED 6,7W 465lm IP65, I klasa izolacji, montaż natynkowy, czas pracy automatycznej 1h, z autostanem, atest CNBOP, wyposażone w układ grzewczy -15°C -+40°C